

Guide du créateur de collections de DJS-Sims

Par TOTO & NONO (TOTO-ET-NONO.com)

Ce programme permet de créer facilement des collections d'objets.

Il est téléchargeable à cette adresse :

<http://www.djssims.com/index.php?id=291#comments>

Lors de la première utilisation, il est demandé de rentrer quelques informations :

- L'adresse du dossier *Collections*

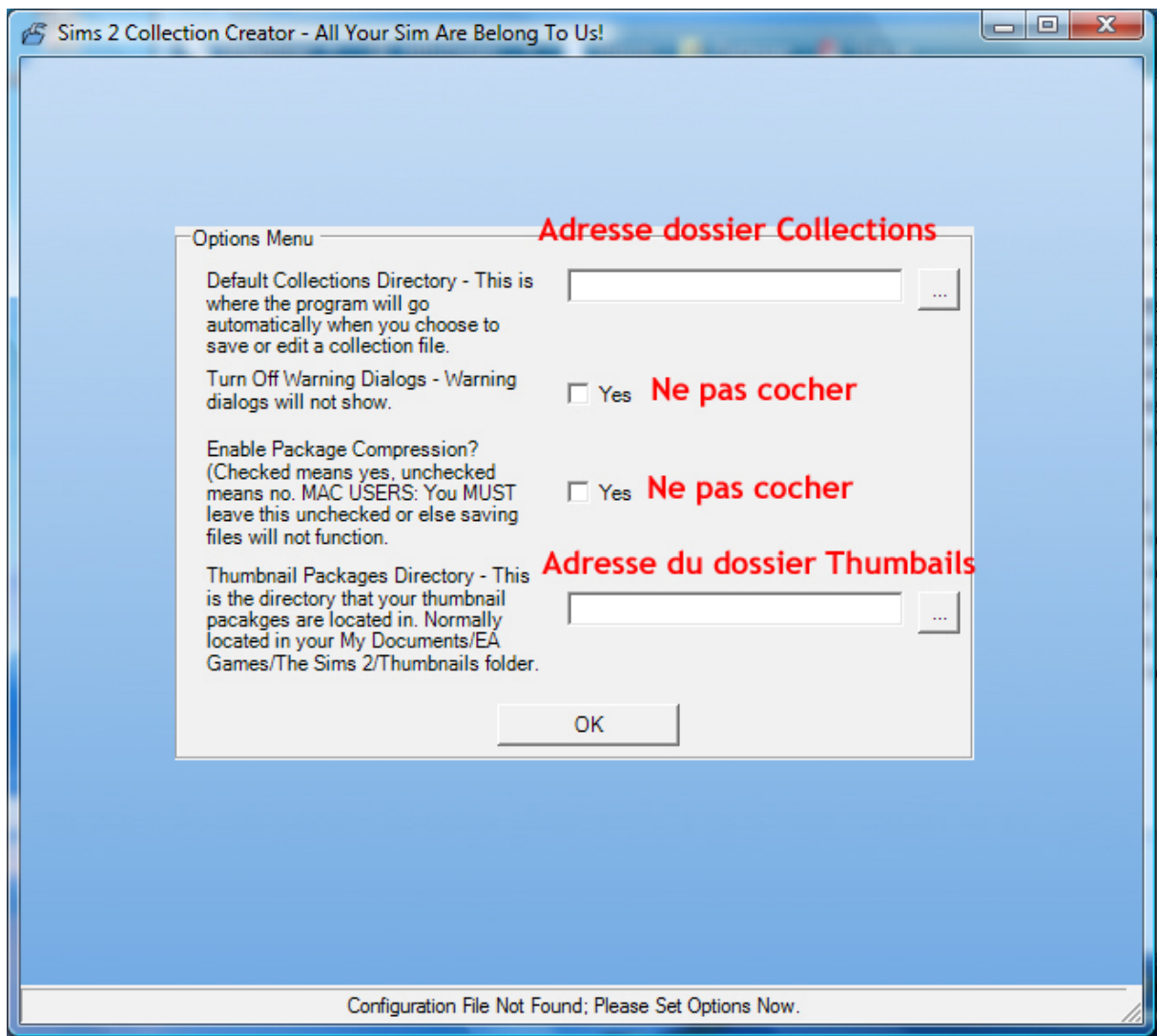
(Par défaut *C:\Mes documents\EA Games\Les Sims 2\Collections*)

- Ne pas cocher les deux cases suivantes : *Turn Off Warning Dialogs*
et *Enable Package Compression ?*

- L'adresse du dossier *Thumbnails*

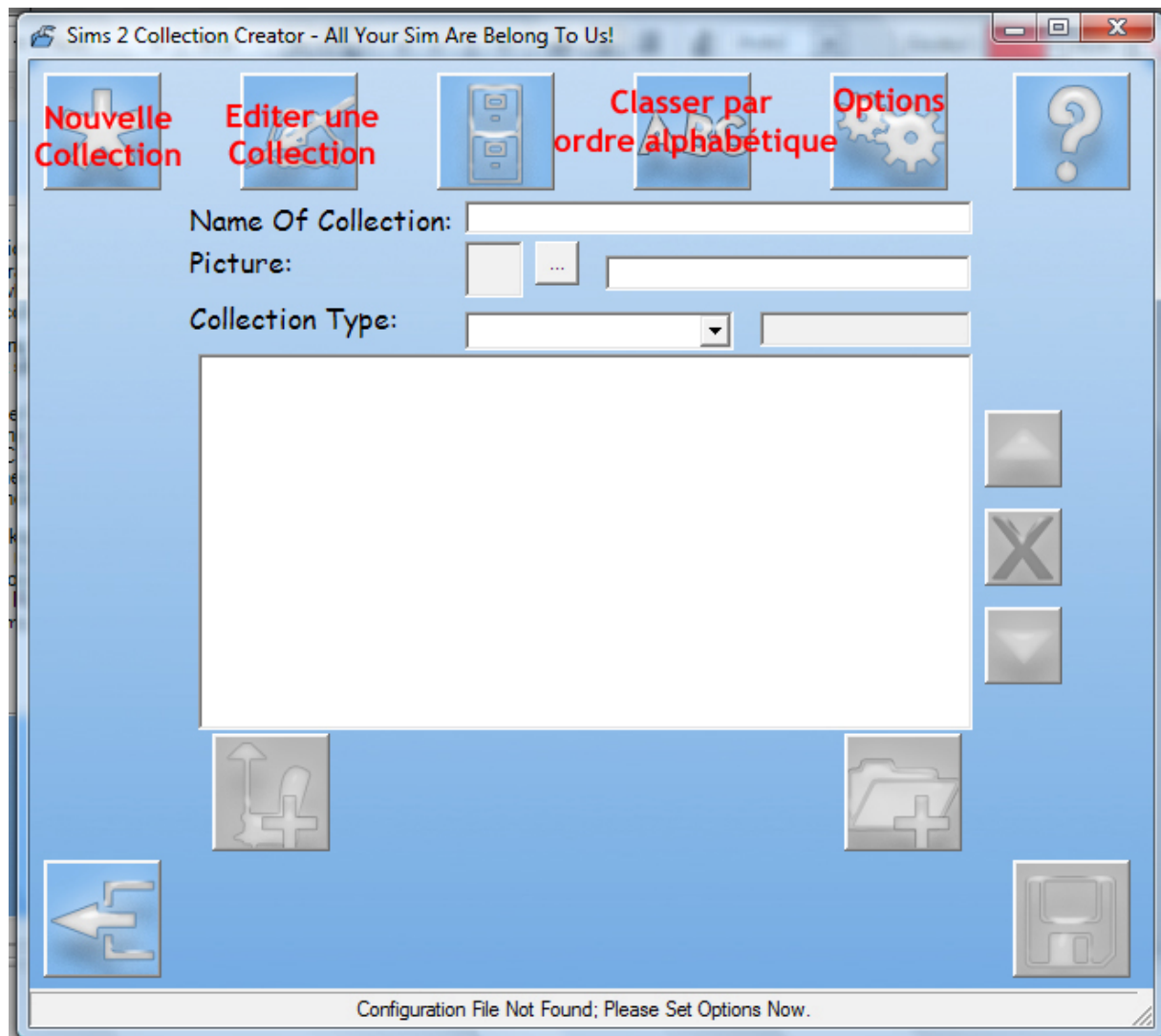
(Par défaut *C:\Mes documents\EA Games\Les Sims 2\Thumbnails*)

- Cliquer sur *OK*.



Ensuite s'affiche la fenêtre principale avec les boutons :

- Le premier crée une nouvelle collection.
- Le second édite une collection.
- Le troisième fait une copie des collections.
- Le quatrième trie les collections par ordre alphabétique.
- Le cinquième change les adresses des dossiers (voir image précédente).



Pour créer une nouvelle collection, cliquer sur le premier bouton.

Entrer le nom de la collection dans *Name of Collection*.

Choisir une image qui représentera la collection en cliquant sur les ...

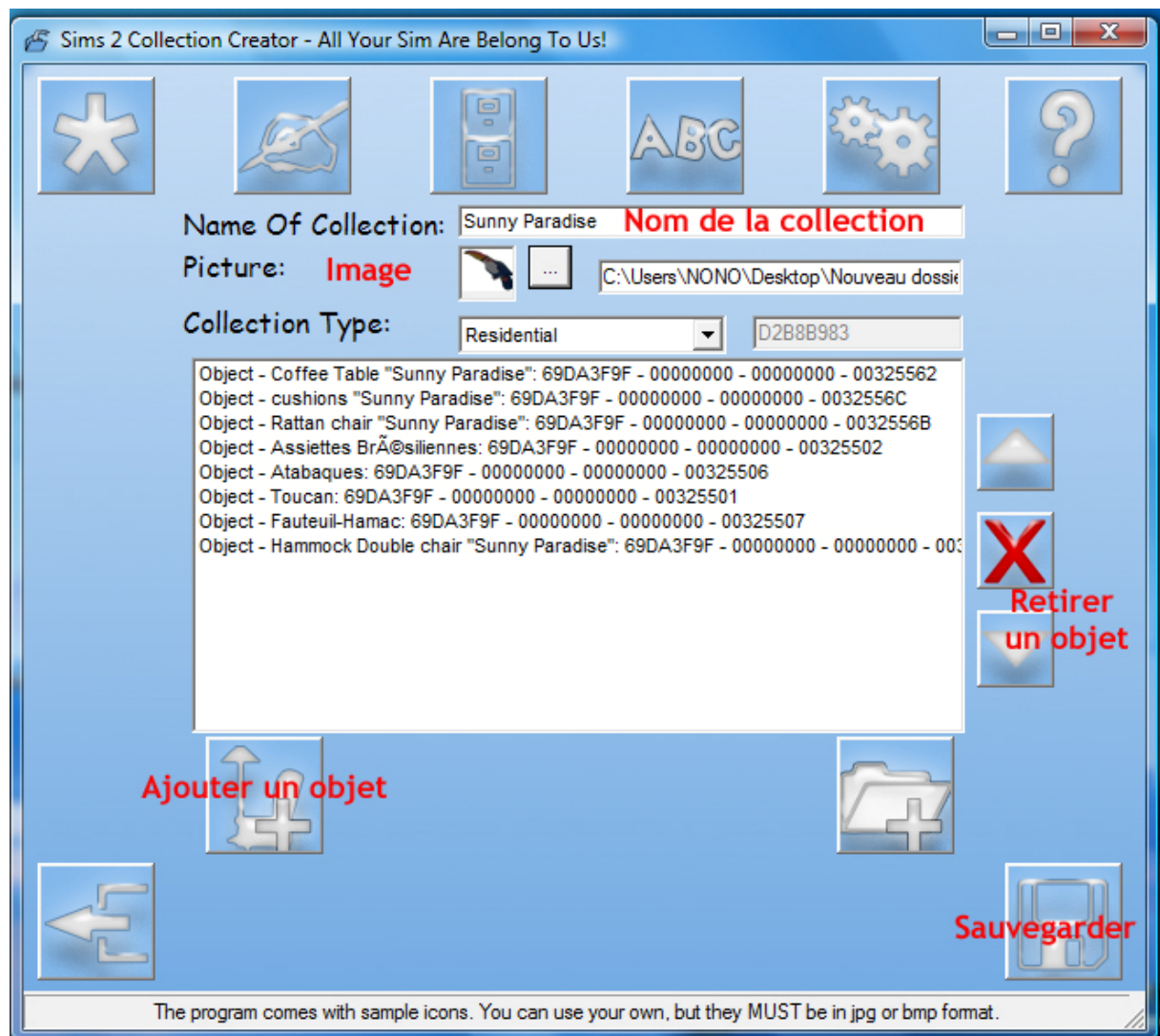
Il existe des icônes par défaut, mais il est possible d'en créer en .jpg de 32 x 32 pixels maximum.

Il est aussi possible de choisir si la collection est résidentielle, communautaire, ou les deux (avec « Animaux & Cie »).

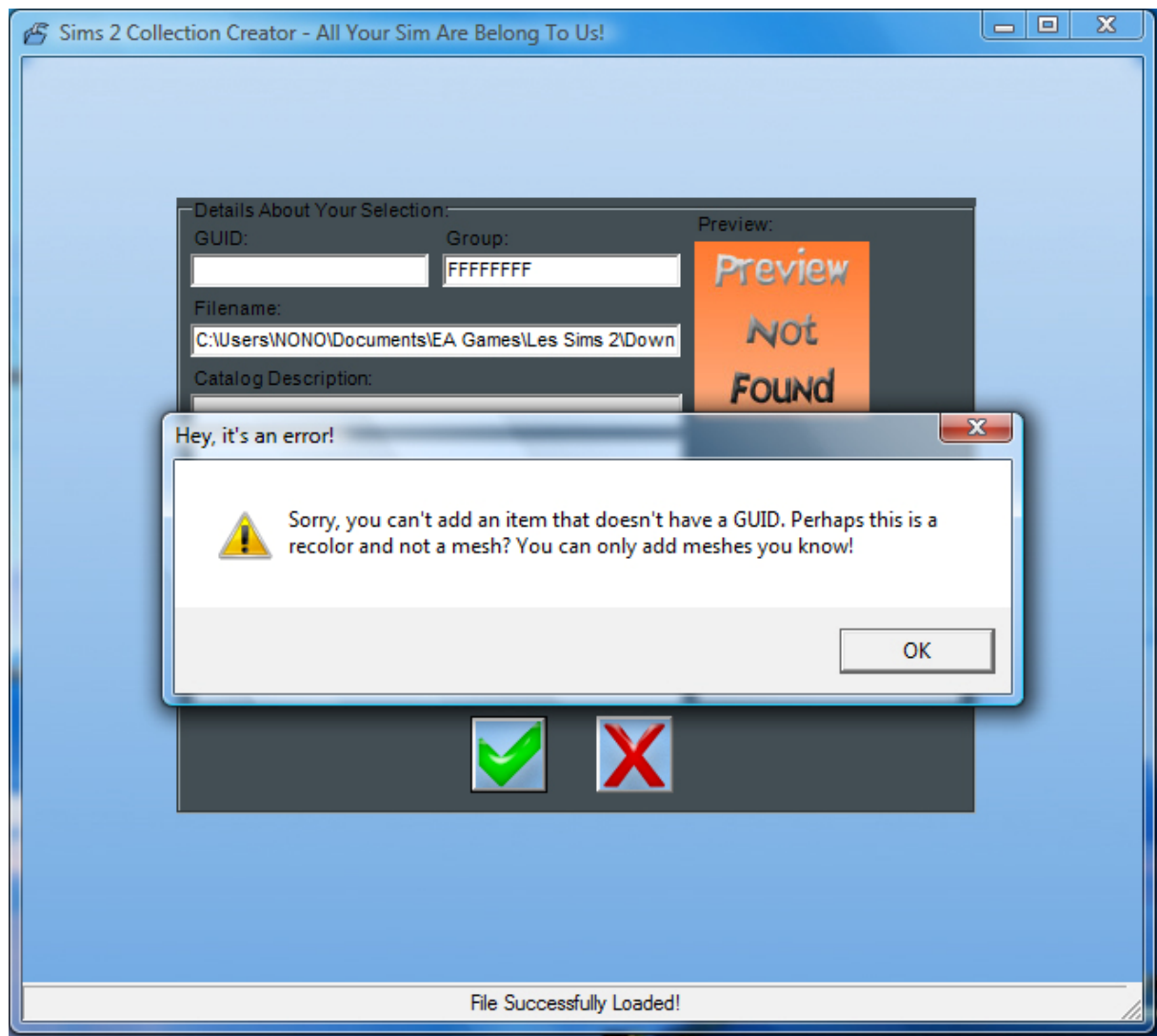
Pour ajouter un objet, cliquer sur l'icône représentant un fauteuil avec un +.

(Pour plus de simplicité, placer dans un dossier tous les meshes à placer dans la collection).

Pour retirer un objet, le sélectionner, puis cliquer sur la croix rouge.



Si vous n'ajoutez pas de mesh, un message d'erreur s'affiche :



Sauvegarder en cliquant sur l'icône représentant une disquette.

Amusez-vous bien !