

## TUTORIAL « LES SIMS 2 » PC

### Changer la couleur de peau d'un personnage déjà présent dans le jeu Par TOTO & NONO (TOTO-ET-NONO.com)

S'il est facile de changer la coupe de cheveux ou les accessoires d'un personnage grâce à une coiffeuse, il est impossible de changer la couleur de peau dans le jeu.



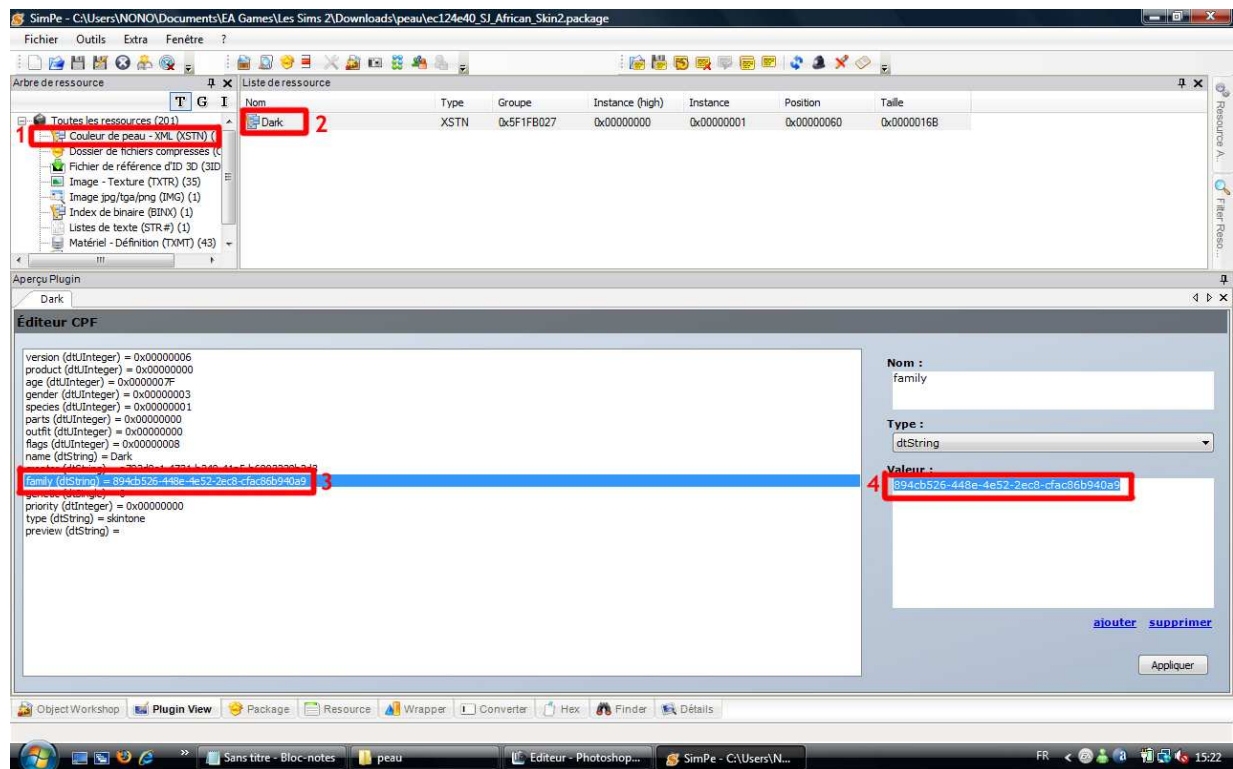
Mais cela est possible grâce au SimPE :

1 - Ouvrir la Boît@look et chercher la peau que l'on souhaite appliquer au Sim.  
(Il faut bien se souvenir de la miniature de la peau en question).

2 - Ouvrir le Sims2PackCleanInstaller et faire un scan de ses dossiers *Downloads*,  
*SavedSims*, ou du dossier où se trouvent habituellement vos peaux personnalisées.

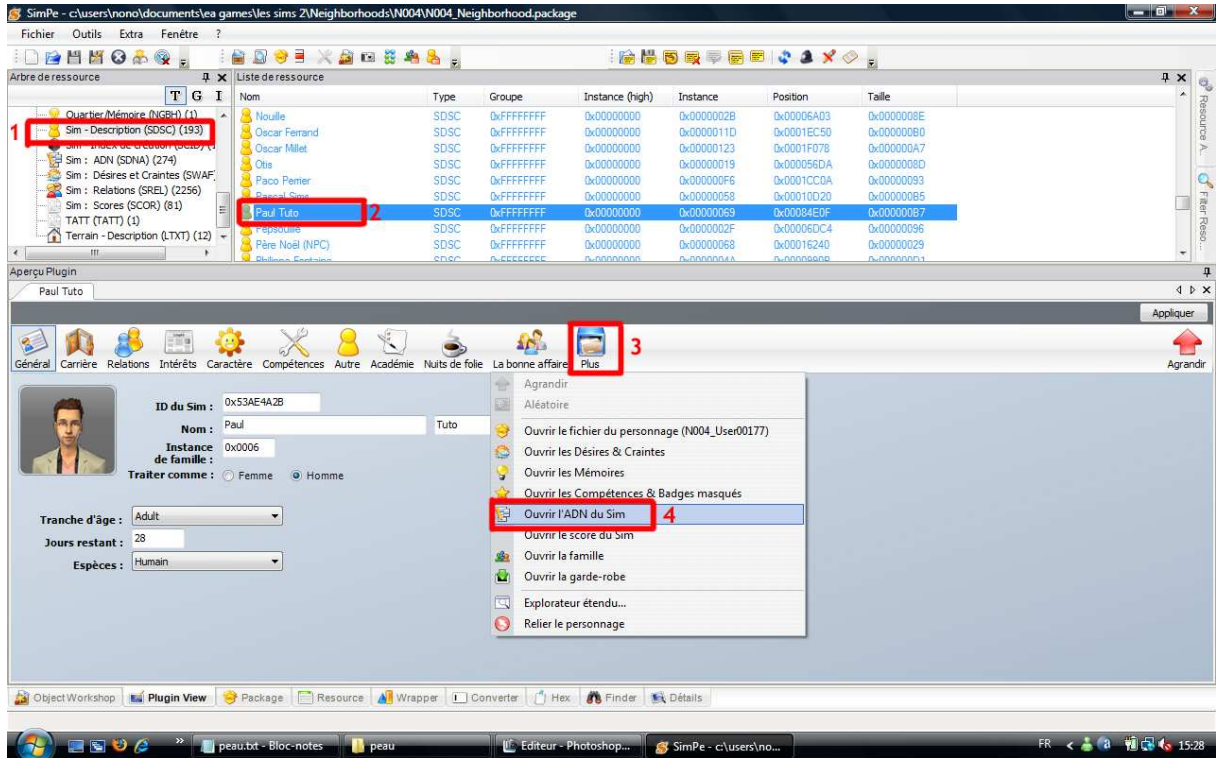
3 - Retrouver la peau grâce à la miniature en laissant la souris sur le nom.  
(Une bulle apparaît avec le nom du *package* qu'il faut noter).

4 - Ouvrir ce fichier dans le SimPE. Cliquer sur *Couleur de peau - XML*  
dans l'*Arbre de ressource*, puis à droite dans la *Liste de ressource* sur le fichier.  
Dans *Plugin View*, cliquer sur l'entrée *family (dtString)*, et noter ou copier le code  
dans *Value*.

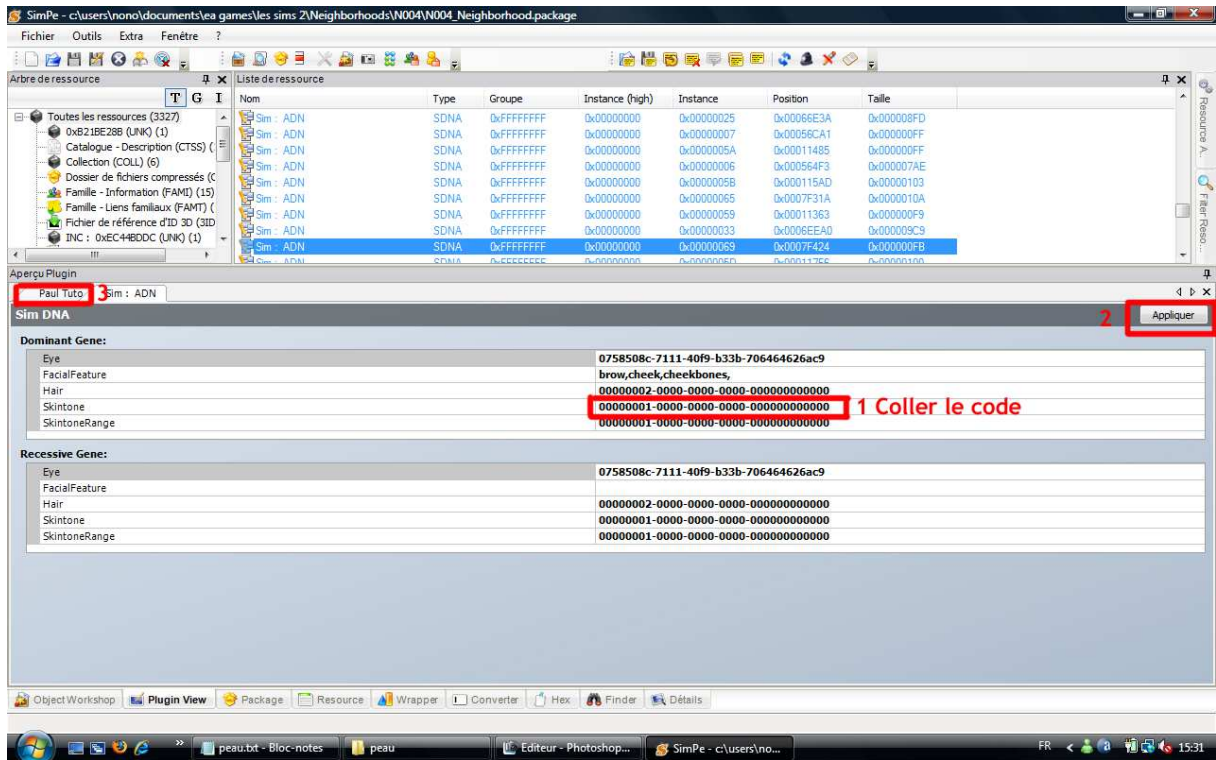


4 - Dans le SimPE, ouvrir l'explorateur de quartier (dans *Outils / Quartier / Explorateur de Quartier*), puis choisir le quartier où vit le personnage à modifier.

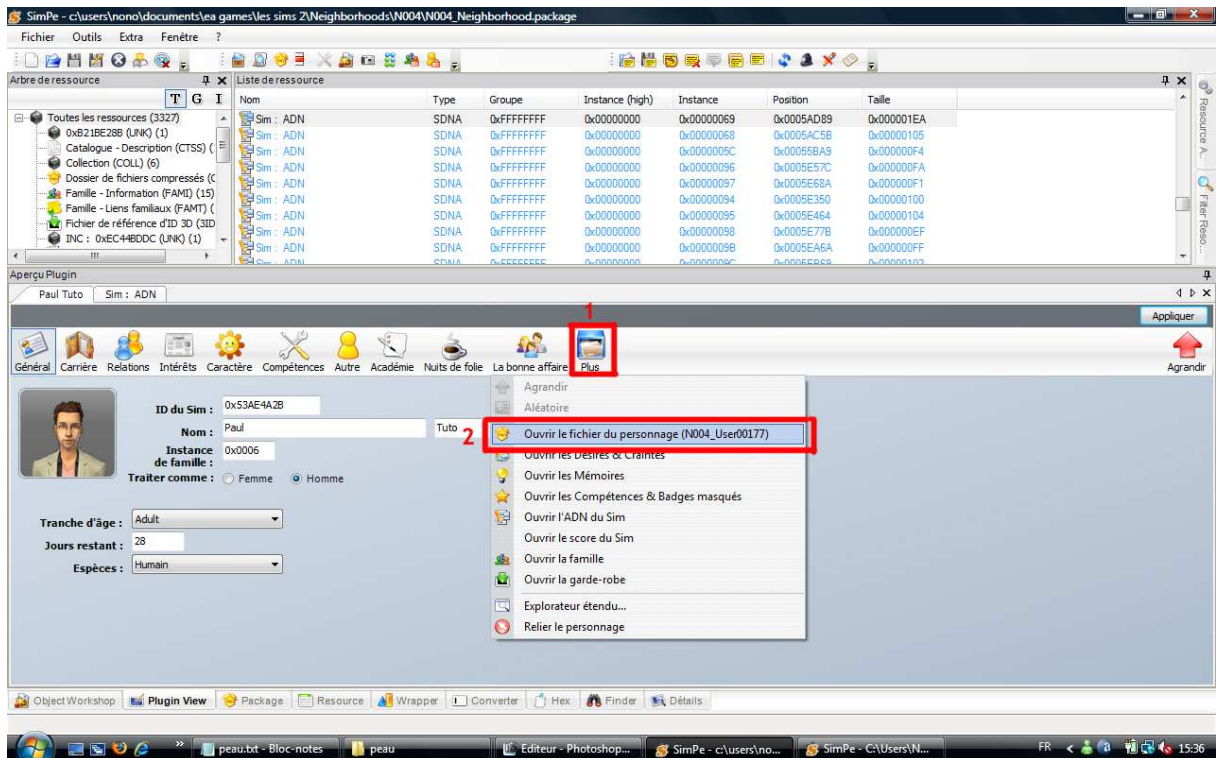
5 - Dans l'*Arbre de ressource*, cliquer sur *Sim - Description*, puis à droite, cliquer sur le nom du personnage à modifier dans la *Liste de ressource*. Cliquer sur *Plus*, puis sur *Ouvrir l'ADN du Sim*.



6 - Dans *Skintone*, coller le code, cliquer sur *Appliquer / Commit*, puis sauvegarder. Cliquer sur l'onglet avec le nom du personnage.



7 - Dans *Plus*, cliquer sur *Ouvrir le fichier du personnage*.

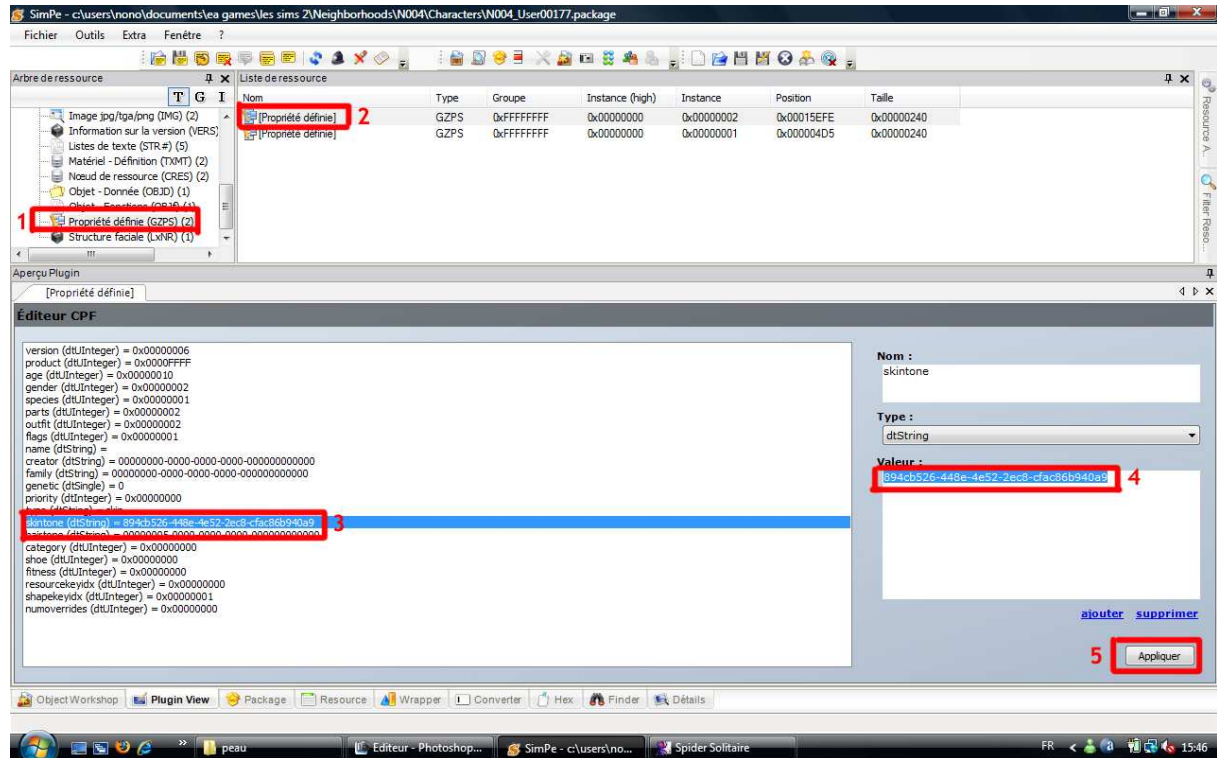




8 - Dans l'Arbre de ressource, cliquer sur *Propriété définie*, puis sur le premier [*Propriété définie*] dans la Liste de ressource.

Dans *Plugin View*, cliquer sur *Skintone*, et coller le code dans *Valeur*.

Cliquer sur *Appliquer*, faire la même chose pour le second [*Propriété définie*], puis sauvegarder.



9 - Fermer le SimPE. Votre personnage a désormais la peau que vous lui avez choisie !



© TOTO & NONO 2007 – Reproduction partielle ou totale interdite.  
Renseignements : [TOTO-ET-NONO@TOTO-ET-NONO.com](mailto:TOTO-ET-NONO@TOTO-ET-NONO.com)